



**ROND-POINT 2010**

**CONGRÈS  
SUR LES DÉPENDANCES**

**JEUDI, LE 13 MAI 2010**



# LES CSSS ET LES PROJETS EN DÉPENDANCE ; EXPÉRIENCES DE PARTENARIAT

présenté par

**SUZANNE CARRIÈRE**

Directrice des services spécifiques  
CSSS JEANNE-MANCE

Centre de santé et de services sociaux  
Jeanne-Mance



Centre affilié universitaire

# CONTEXTE

- Agence de la santé et des services sociaux



Élaboration des modalités régionales de mise en œuvre de *l'Offre de service 2007-2012 - Programmes services dépendances*.

# CONTEXTE – CSSS

## VOLET CLSC

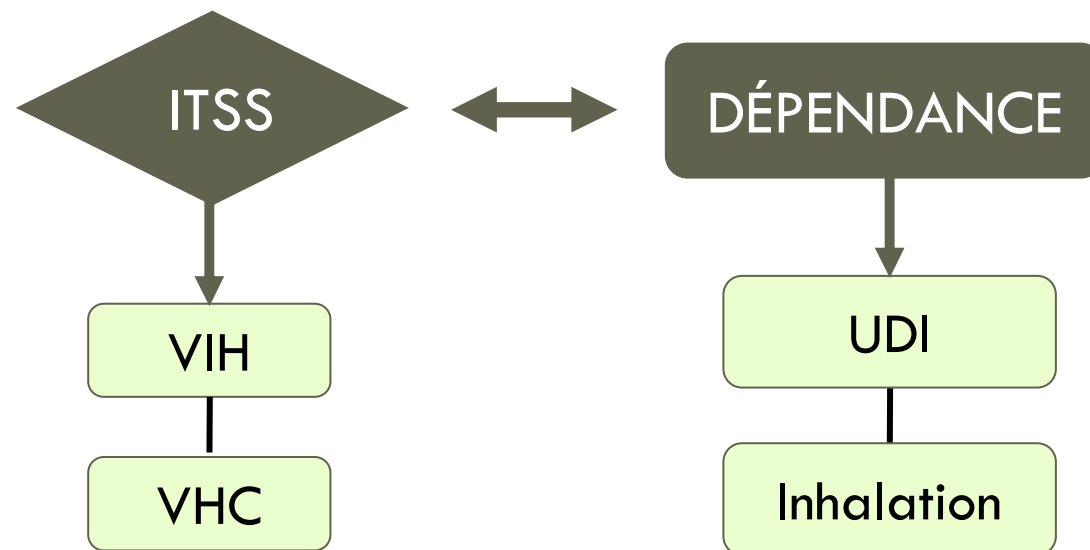
- Projet d'organisation clinique – programme dépendance
  - approche populationnelle
  - Hiérarchisation des services
- Formation d'une table des partenaires ↔ recommandations
- Intégration de *l'Offre de service 2007-2012 du programme dépendances*
- Transversalité du programme au sein de l'établissement  
↓  
problèmes associés à la dépendance.

# RÉALISATION

- Formation des intervenants à la direction Famille-enfance-jeunesse (FEJ) et appropriation de l'outil DEP-ADO
- Intervenant pivot désigné  
à la direction FEJ ↔ Centre Dollard-Cormier
- Détection et orientation
- Intervention précoce pour prévenir l'aggravation de la situation.

# RÉALISATION

- Suivi psychosocial et médical avec soutien à la méthadone :
  - projet pilote pour le transfert des personnes stabilisées
- Intégration du programme au travail de proximité auprès des intervenants psychosociaux et nursing



# DIRECTION DES SERVICES SPÉCIFIQUES

- ÉQUIPE CÔTÉ COUR
  - ↳ Centre Dollard-Cormier
- PROJET PAJ-SM (*Programme d'Accompagnement Justice-Santé Mentale*)
  - ↳ Centre Dollard-Cormier et partenaires communautaires
- ÉQUIPE URGENGE PSYCHOSOCIALE-JUSTICE
  - ↳ Centre Dollard-Cormier et partenaires communautaires
- ÉQUIPE ITINÉRANCE
  - ↳ Centre Dollard-Cormier et partenaires communautaires



# PARTENARIAT

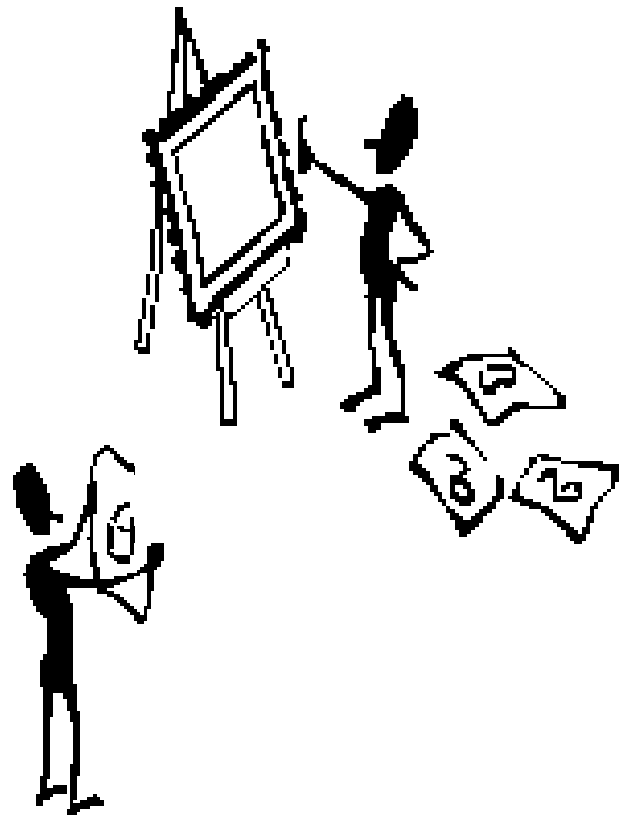
- ❖ Centres de réadaptation :
  - Centre Dollard-Cormier
  - Pavillon Foster
- ❖ Centre de Recherche et Aide pour Narcomane (CRAN)
- ❖ CHUM
- ❖ Cour du Québec
- ❖ Cour municipale de Montréal
- ❖ Résidence d'hébergement
- ❖ Organismes communautaires :
  - Dépendance
  - ITSS
  - Centre de crise
- ❖ Centre hospitalier en psychiatrie
- ❖ Service de police de la Ville de Montréal (SPVM)





# PARTENARIAT

- Mise en situation



**MERCI DE VOTRE ATTENTION !**

**SUZANNE CARRIÈRE**

Directrice des services spécifiques  
CSSS JEANNE-MANCE

CLSC des Faubourgs

téléphone : 514-527-9565 poste 3719

courriel : [s.carriere@ssss.gouv.qc.ca](mailto:s.carriere@ssss.gouv.qc.ca)